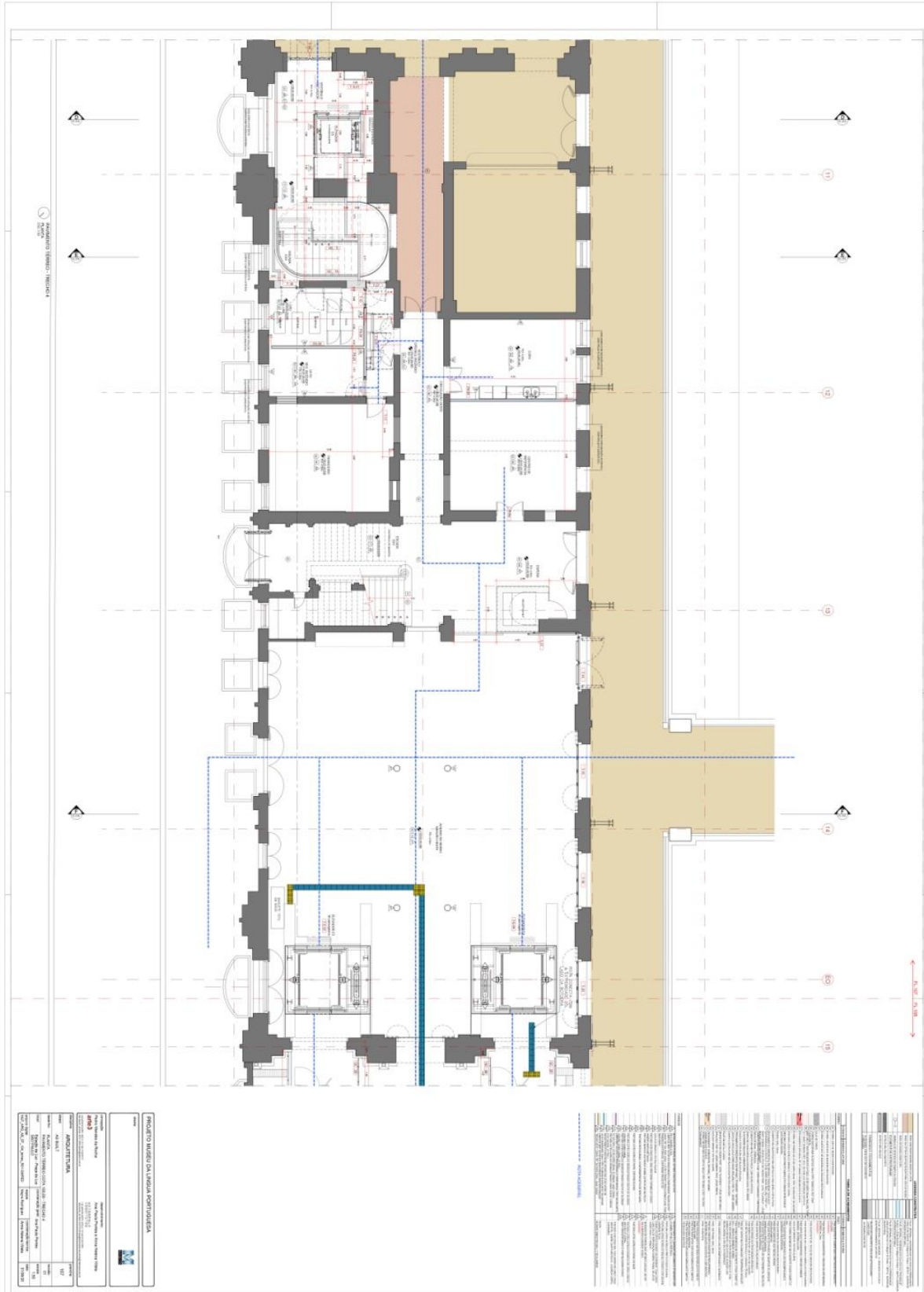


**Núcleo Emitente:** Núcleo de Exposições e Programação Cultural

**Data Emissão**  
16/01/2023

**Assunto:** Planta do Saguão Oeste e Rider técnico



**Núcleo Emitente:** Núcleo de Exposições e Programação Cultural

Data Emissão  
16/01/2023

**Assunto:** Planta do Saguão Oeste e Rider técnico

### **Rider de Equipamento técnico**

- 04 microfones sem fio
- 04 caixas de som (que podem ser utilizadas para PA ou com o monitor)
- 01 subwoofer de 18 polegadas
- 01 mesa de som analógica de 10 canais
- 04 tripés para caixa acústica
- 04 tripés para microfone
- 02 headset

\* **Operação do núcleo de Tecnologia do Museu da Língua Portuguesa.**